



شرکت دریا کار یزد

گزارش بازرسی

شرکت آب و فاضلاب تهران


061216020212009652400to061216020212009652600				نام پروژه		۱۳۱۱۳/۱۸۹۶۱		شماره قرارداد		۱		شماره گزارش							
نام ناظر		نام پیمایشگر		نام پیمانکار		نام مشاور		نام کارفرما		ویژگی پروژه									
-		جناب آقای ۱۰۰۰		شرکت دریا کار یزد		شرکت مهتاب قدس		شرکت آب و فاضلاب تهران											
شماره مرجع لوله (کد یونیک یا کد المان)		شماره قرارداد پیمانکار اجرا				پیمانکار اجرا						ویژگی بستر پروژه							
۱		۴۷۴۱۱				شرکت پیمانکاری ۱													
آدرس						شهرستان		استان		آدرس پروژه									
خیابان قیطره خیابان کتابی						تهران		تهران											
شستشو پیش از بازرسی؟		زمان بازرسی		تاریخ بازرسی		شرایط آب و هوایی		وضعیت منطقه		هدف از بازرسی				ویژگی ویدئومتری					
بلی		۰۲:۳۲:۵۶		۱۴۰۵/۳/۳		باران و برف نمی بارد		شهر		بررسی و تحقیق در مورد عیوب سازه ای و سرویس دهی									
نوع آدمرو		وضعیت دریچه		نوع دریچه		پله		تعداد مجرا		عمق آدمرو		شماره آدمرو		شماره مرجع آدمرو		آدمرو		ویژگی آدمرو	
بتنی		سالم		چدنی		دارد		۲		۳		۰۶۱۲۱۶۰۲۰۲۱۲۰۰۹۶۵۲۴۰۰		۰۶۱۲۱۶۰۲۰۲۱۲۰۰۹۶۵۲۴۰۰		پایین دست			
بتنی		سالم		چدنی		دارد		۲		۳		۰۶۱۲۱۶۰۲۰۲۱۲۰۰۹۶۵۲۶۰۰		۰۶۱۲۱۶۰۲۰۲۱۲۰۰۹۶۵۲۶۰۰		بالادست			
جنس		شکل سطح مقطع		کاربری فاضلابرو		سایز لوله		طول فاضلابرو		ویژگی فاضلابرو									
بتن		دایروی		فاضلاب مجزا		۲۵۰		۲۰											
نتیجه ویدئومتری		شیب متوسط لوله(ساخته شده)		شیب متوسط لوله(طراحی)		طول ویدئو متری نشده		طول ویدئو متری شده		نتیجه ویدئومتری									
مسیر لوله کامل طی شد		۱.۵۹-				۱۳.۸۶		۶.۱۴											
دلیل توقف ویدئومتری		محل توقف ویدئومتری				مسیر ویدئومتری													
پیمایش ناتمام به دلیل رسوبات		۶.۱۴				در جهت جریان													
						خلاف جهت جریان													
تست ۳۴۵؛ GainScore:۲؛ Structure Score:۰						توضیحات													

 <h1 style="text-align: center;">شرکت دریا کار یزد</h1>	گزارش استاندارد	
	شرکت آب و فاضلاب تهران	


نام کارفرما		شرکت آب و فاضلاب تهران		نام پیمایشگر		جناب آقای ...	
نام ناظر	شماره قرارداد	کد تخصیصی پیمانکار	نام ح.س. تصفیه خانه	منطقه آبفا			
-	۱۳۱۱۳/۱۸۹۶۱	۱		۱			
شماره مرجع لوله	تاریخ	ساعت	نام خیابان	شهرستان			
۱	۱۴۰۵/۳/۳	۰۲:۳۲:۵۶	خیابان قیطره خیابان کتابی	تهران			
کد محل فاضلابرو	ش.مرجع آدمرو ابتدایی	عمق آدمرو ابتدایی	کاربری شبکه	نوع شبکه	جهت بازرسی		
RD	۰۶۱۲۱۶۰۲۰۲۱۲۰۰۹۶۵۲۴۰۰	۳	۳	A	D		
ارتفاع سطح مقطع	عرض سطح مقطع	شکل سطح مقطع	جنس	جنس پوشش داخلی	پیش شستشو	روش نصب پوشش داخلی	توضیحات عمومی
۲۵۰	۲۵۰	C	CO	CO	Y	M	تست ۳۴۵
درجه بحرانی بودن	هدف از بازرسی	نحوه کنترل جریان	شرایط آب و هوایی	دمای هوا	طول لوله	طول قطعه لوله	سال ساخت
B	A	N	D	A	۲۰	۶	۱۳۵۵
استاندارد کد گذاری	محل ذخیره فیلم	روش آدرس دهی ویدئو	ش.م. ذخیره فیلم	محل ذخیره عکس ها	ش.م. ذخیره عکس ها		
WRc	ذخیره بر روی DVD/DVD	زمان سپری شده از شروع بازرسی با فرمت hh:mm:ss					

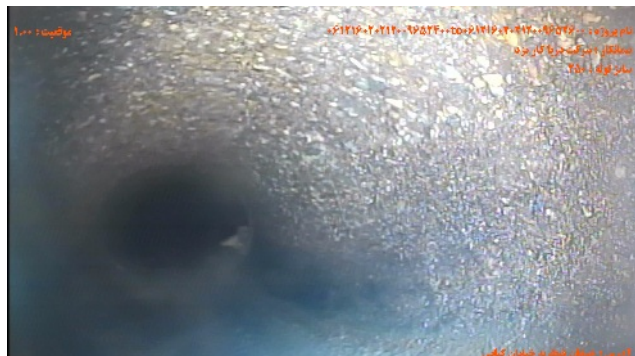
جدول عیوب استاندارد

ردیف	زمان ویدئو	موقعیت	عیب پیوسته	حروف				اعداد				
				کد	بند	جنس	شدت	ابعاد		موقعیت عیب		
								۱	۲		درصد	در / از
۱	۰۰:۰۰	۱.۰۰		MH			نقطه ی شروع /آدمرو					
۲	۰۰:۰۰	۱.۰۰		WLT			تراز آب /تراز آب کدر			۵		
۳	۰۱:۱۹	۶.۱۴		DER			رسوبات /رسوبات ته نشین شده ی درشت دانه			۱۰		
۴	۰۱:۲۹	۶.۱۴		.SA			پیمایش ناتمام/پیمایش ناتمام					

 شرکت دریا کاریز			گزارش گرافیکی وضعیت شبکه	
			شرکت آب و فاضلاب تهران	
۰۶۱۲۱۶۰۲۰۲۱۲۰۰۹۶۵۲۴۰۰	شماره آدرو پایین دست	061216020212009652400to061216020212009652600	نام پروژه / شماره گزارش	
۰۶۱۲۱۶۰۲۰۲۱۲۰۰۹۶۵۲۶۰۰	شماره آدرو بالادست	حرکت در راستای جهت جریان/D	جهت حرکت	
۱۳.۸۶	طول ویدئومتری نشده	۶.۱۴	طول ویدئومتری شده	

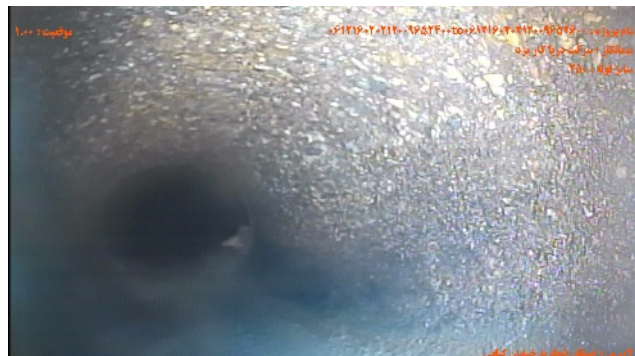
شرح عیب	ردیف	زمان ویدئو	موقعیت	کد
<div> <div>سایر جزئیات</div> <div>نقطه ع, شوه ۶</div> <div>آدمه</div> </div>	۱	۰۰:۰۰	۱.۰۰	MH
<div> <div>سرویس دهی</div> <div>تراز آب</div> <div>تراز آب کدر</div> </div>	۲	۰۰:۰۰	۱.۰۰	WLT
<div> <div>سرویس دهی</div> <div>سدهات ته نشین شده ع, دشت دانه</div> <div>۱۰</div> </div>	۳	۰۱:۱۹	۶.۱۴	DER
<div> <div>سایر جزئیات</div> <div>پیمایش ناتمام</div> <div>پیمایش ناتمام</div> </div>	۴	۰۱:۲۹	۶.۱۴	SA

 <h1>شرکت دریا کاریزه</h1>			گزارش تصویری
			شرکت آب و فاضلاب تهران
۰۶۱۲۱۶۰۲۰۲۱۲۰۰۹۶۵۲۴۰۰	شماره آدمرو پایین دست	216020212009652400to0612160202120096524	نام پروژه / شماره گزارش
۰۶۱۲۱۶۰۲۰۲۱۲۰۰۹۶۵۲۴۰۰	شماره آدمرو بالا دست	حرکت در راستای جهت جریان D/	جهت حرکت



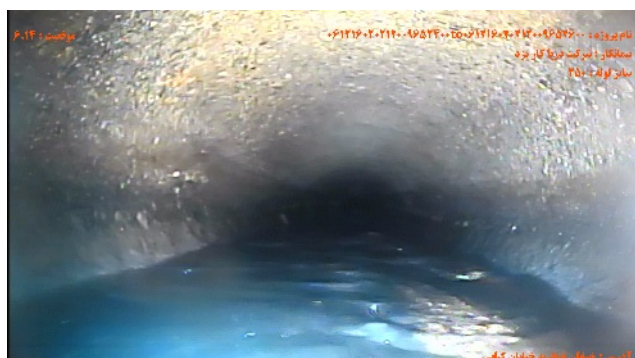
شماره تصویر ۱
عنوان نقطه ی شروع / آدمرو

موقعیت ۱.۰۰۰
کد MH



شماره تصویر ۲
عنوان تراز آب / تراز آب کدر

موقعیت ۱.۰۰۰
کد WLT
درصد ۵



شماره تصویر ۳
عنوان رسوبات / رسوبات ته نشین شده ی درشت دانه

موقعیت ۶.۱۴
کد DER
درصد ۱۰



شماره تصویر ۴
عنوان پیمایش ناتمام / پیمایش ناتمام

موقعیت ۶.۱۴
کد .SA



شرکت دریا کاریز

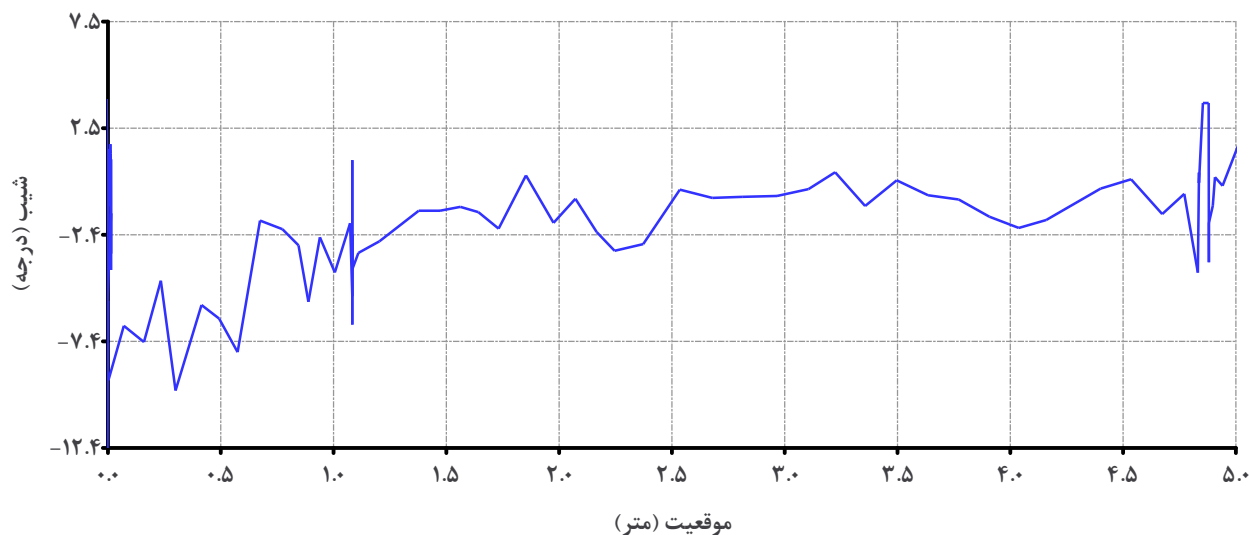
گزارش شیب

شرکت آب و فاضلاب تهران

۰۶۱۲۱۶۰۲۰۲۱۲۰۰۹۶۵۲۴۰۰	شماره آدمرو بالادست	061216020212009652400to061216020212009652600	نام پروژه / شماره گزارش
۰۶۱۲۱۶۰۲۰۲۱۲۰۰۹۶۵۲۶۰۰	شماره آدمرو پایین دست	حرکت در راستای جهت جریان D/	جهت حرکت
-۱.۵۹	شیب متوسط لوله (ساخته شده)		شیب متوسط لوله (طراحی شده)

شیب متوسط اندازه گیری شده ۱.۵۹ % -

شیب بر حسب موقعیت



ارتفاع بر حسب موقعیت

