



شرکت دریا کار یزد

گزارش بازرسی

شرکت آب و فاضلاب تهران


شماره گزارش		۱		شماره قرارداد		۱۳۱۱۳/۱۸۹۶۱		نام پروژه		061316010218006512300to061316020212006514100	
ویژگی پروژه	نام کارفرما		نام مشاور		نام پیمانکار		نام پیمایشگر		نام ناظر		
	شرکت آب و فاضلاب تهران		شرکت مهتاب قدس		شرکت دریا کار یزد		جناب آقای ۱۰۰۰		-		
ویژگی بستر پروژه	پیمانکار اجرا		شماره قرارداد پیمانکار اجرا		شماره مرجع لوله (کد یونیک یا کد المان)						
	شرکت پیمانکاری ۱		۴۷۴۱۱		۱						
آدرس پروژه	استان		شهرستان		آدرس						
	تهران		تهران		بلوار دانشجو						
ویژگی ویدئومتری	هدف از بازرسی		وضعیت منطقه		شرایط آب و هوایی		تاریخ بازرسی		زمان بازرسی		
	بررسی و تحقیق در مورد عیوب سازه ای و سرویس دهی		شهر		باران و برف نمی بارد		۱۴۰۵/۳/۳		۱۳:۴۶:۲۵		
ویژگی آدَمِرو	آدَمِرو	شماره مرجع آدَمِرو	شماره آدَمِرو	عمق آدَمِرو	تعداد مجرا	پله	نوع دریچه	وضعیت دریچه	نوع آدَمِرو		
	پایین دست	۰۶۱۳۱۶۰۱۰۲۱۸۰۰۶۵۱۲۳۰۰	۰۶۱۳۱۶۰۱۰۲۱۸۰۰۶۵۱۲۳۰۰	۳	۲	دارد	چدنی	سالم	بتنی		
	بالادست	۰۶۱۳۱۶۰۲۰۲۱۲۰۰۶۵۱۴۱۰۰	۰۶۱۳۱۶۰۲۰۲۱۲۰۰۶۵۱۴۱۰۰	۳	۲	دارد	چدنی	سالم	بتنی		
ویژگی فاضلابرو	طول فاضلابرو		سایز لوله		کاربری فاضلابرو		شکل سطح مقطع		جنس		
	۵۶		۲۵۰		فاضلاب مجزا		دایروی		بتن		
نتیجه ویدئومتری	طول ویدئو متری شده		طول ویدئو متری نشده		شیب متوسط لوله (طراحی)		شیب متوسط لوله (ساخته شده)		نتیجه ویدئومتری		
	۱.۱۴		۵۴.۸۶				۳.۷۳		مسیر لوله کامل طی شد		
	مسیر ویدئومتری		محل توقف ویدئومتری		دلیل توقف ویدئومتری						
	در جهت جریان										
	خلاف جهت جریان		۱.۱۴		پیمایش ناتمام به دلیل جابجایی اتصال						
توضیحات		تست ۳۴۵؛ GainScore:۲؛ Structure Score:۰									

 <h1 style="text-align: center;">شرکت دریا کار یزد</h1>	گزارش استاندارد	
	شرکت آب و فاضلاب تهران	

نام کارفرما		شرکت آب و فاضلاب تهران		نام پیمایشگر		جناب آقای ...	
نام ناظر	شماره قرارداد	کد تخصیصی پیمانکار	نام ح.س. تصفیه خانه	منطقه آبفا			
-	۱۳۱۱۳/۱۸۹۶۱	۱		۱			
شماره مرجع لوله	تاریخ	ساعت	نام خیابان	شهرستان			
۱	۱۴۰۵/۳/۳	۱۳:۴۶:۲۵	بلوار دانشجو	تهران			
کد محل فاضلابرو	ش.مرجع آدمرو ابتدایی	عمق آدمرو ابتدایی	کاربری شبکه	نوع شبکه	جهت بازرسی		
RD	۰۶۱۳۱۶۰۱۰۲۱۸۰۰۶۵۱۲۳۰۰	۳	ش.مرجع آدمرو انتهایی	عمق آدمرو انتهایی	کاربری شبکه	نوع شبکه	جهت بازرسی
			۰۶۱۳۱۶۰۲۰۲۱۲۰۰۶۵۱۴۱۰۰	۳	F	A	U
ارتفاع سطح مقطع	عرض سطح مقطع	شکل سطح مقطع	جنس	جنس پوشش داخلی	پیش شستشو	روش نصب پوشش داخلی	توضیحات عمومی
۲۵۰	۲۵۰	C	CO	CO	Y	M	تست ۳۴۵
درجه بحرانی بودن	هدف از بازرسی	نحوه کنترل جریان	شرایط آب و هوایی	دمای هوا	طول لوله	طول قطعه لوله	روش بازرسی
B	A	N	D	A	۵۶	۶	۱۳۵۵
استاندارد کد گذاری	محل ذخیره فیلم	روش آدرس دهی ویدئو	ش.م. ذخیره فیلم	محل ذخیره عکس ها	ش.م. ذخیره عکس ها		
WRc	ذخیره بر روی DVD/DVD	زمان سپری شده از شروع بازرسی با فرمت hh:mm:ss					


جدول عيوب استاندارد

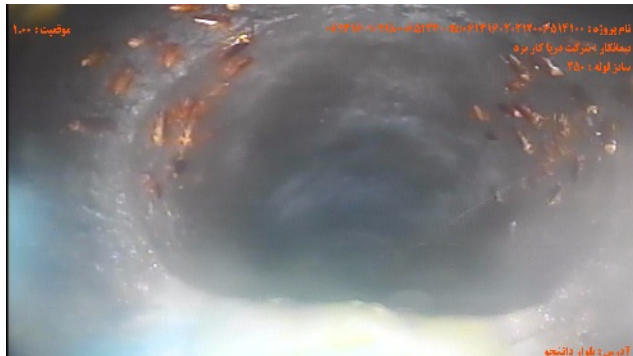
ردیف	زمان ویدئو	موقعیت	عیب پیوسته	حروف				اعداد					
				کد	بند	جنس	شدت	ابعاد		درصد	موقعیت عیب		
								۱	۲		در / از	تا	
۱	۰۰:۰۰	۱.۰۰		MH			نقطه ی شروع / آدَمِرو						
۲	۰۰:۰۰	۱.۰۰		WLT			تراز آب /تراز آب کدر			۵			
۳	۰۰:۲۱	۱.۱۴		JD			جابجایی در محل اتصال /به میزان						
۴	۰۰:۳۴	۱.۱۴		.SA			پیمایش ناتمام/پیمایش ناتمام						

 شرکت دریا کار یزد			گزارش گرافیکی وضعیت شبکه
			شرکت آب و فاضلاب تهران
۰۶۱۳۱۶۰۱۰۲۱۸۰۰۶۵۱۲۳۰۰	شماره آدمرو پایین دست	061316010218006512300to061316020212006514100	نام پروژه / شماره گزارش
۰۶۱۳۱۶۰۲۰۲۱۲۰۰۶۵۱۴۱۰۰	شماره آدمرو بالادست	حرکت در خلاف جهت جریان / U	جهت حرکت
۵۴.۸۶	طول ویدئومتری نشده	۱.۱۴	طول ویدئومتری شده

ردیف	زمان ویدئو	موقعیت	کد	شرح عیب
۱	۰۰:۰۰	۱.۰۰	MH	سایر جزئیات / نقطه ع, شوه ع
۲	۰۰:۰۰	۱.۰۰	WLT	سرویس دهی / تراز آب
				آدمرو / تراز آب کدر
				۵

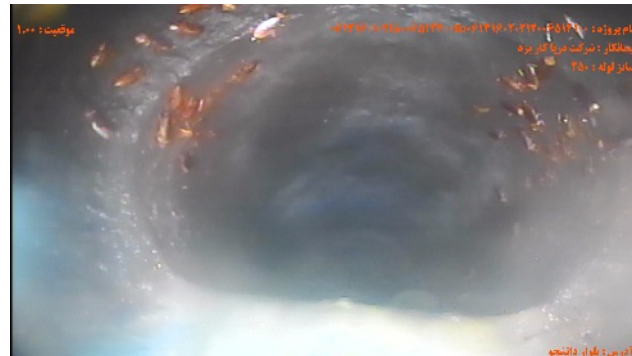
۳	۰۰:۲۱	۱.۱۴	JD	سازه ای, / حاجاندر, در محال, اتصال, نه ممنا,ر
۴	۰۰:۳۴	۱.۱۴	SA	سایر جزئیات / پیمایش ناتمام

<div>  <div> <div>شرکت دریا کاریز</div> <div>شماره ثبت شرکت: ۳۱۶۰۱۰۲۱۸۰۰۶۵۱۲۳۰۰</div> </div> </div>			گزارش تصویری
شرکت دریا کاریز			شرکت آب و فاضلاب تهران
۰۶۱۳۱۶۰۱۰۲۱۸۰۰۶۵۱۲۳۰۰	شماره آدمرو پایین دست	316010218006512300to061316020212006514	نام پروژه / شماره گزارش
۰۶۱۳۱۶۰۲۰۲۱۲۰۰۶۵۱۴۱۰۰	شماره آدمرو بالا دست	حرکت در خلاف جهت جریان / U	جهت حرکت



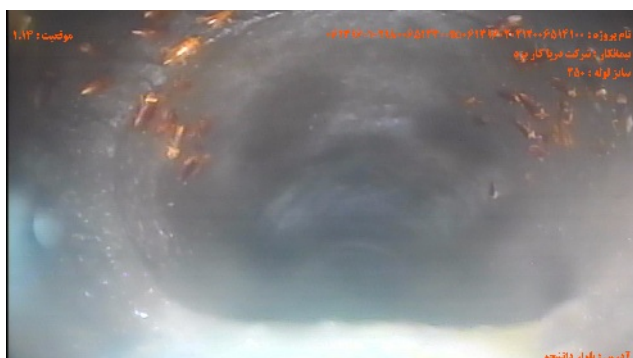
شماره تصویر ۱
عنوان نقطه ی شروع / آدمرو

موقعیت ۱۰۰ کد MH



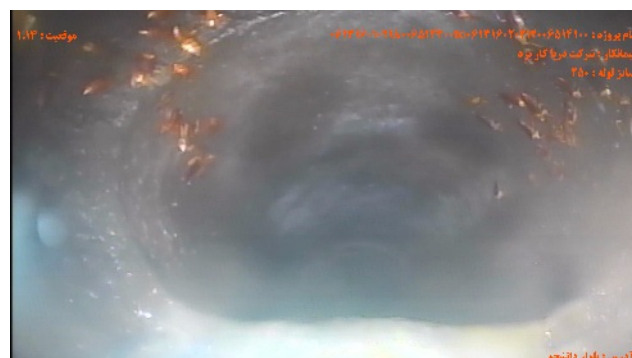
شماره تصویر ۲
عنوان تراز آب / تراز آب کدر

موقعیت ۱۰۰ کد WLT
درصد ۵



شماره تصویر ۳
عنوان جابجایی در محل اتصال / به میزان

موقعیت ۱۰۱۴ کد JD



شماره تصویر ۴
عنوان پیمایش ناتمام / پیمایش ناتمام

موقعیت ۱۰۱۴ کد .SA



شرکت دریا کاریز

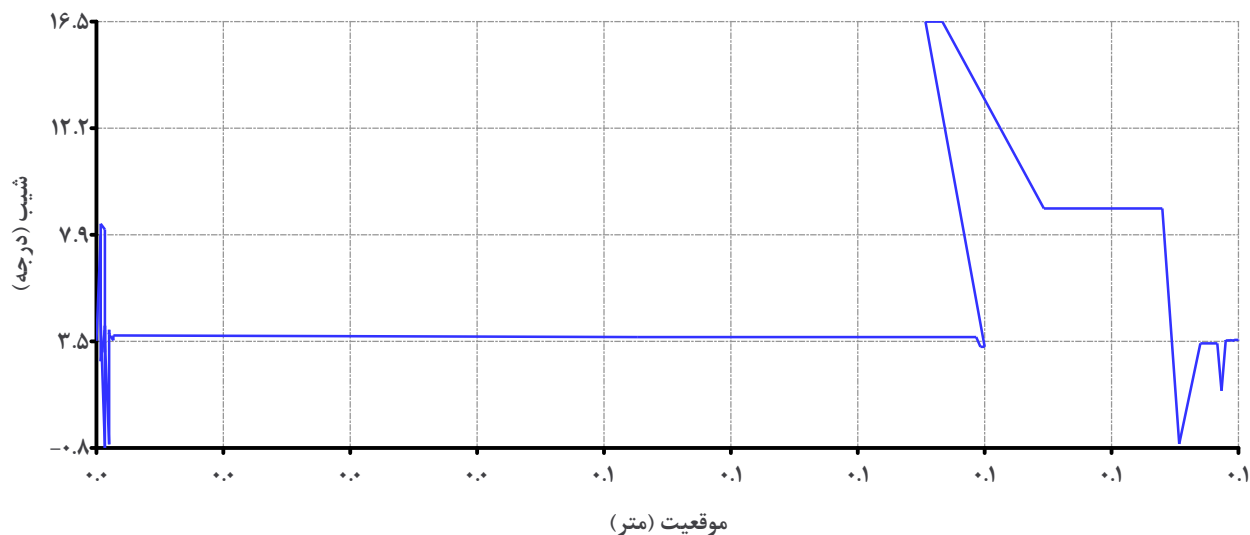
گزارش شیب

شرکت آب و فاضلاب تهران

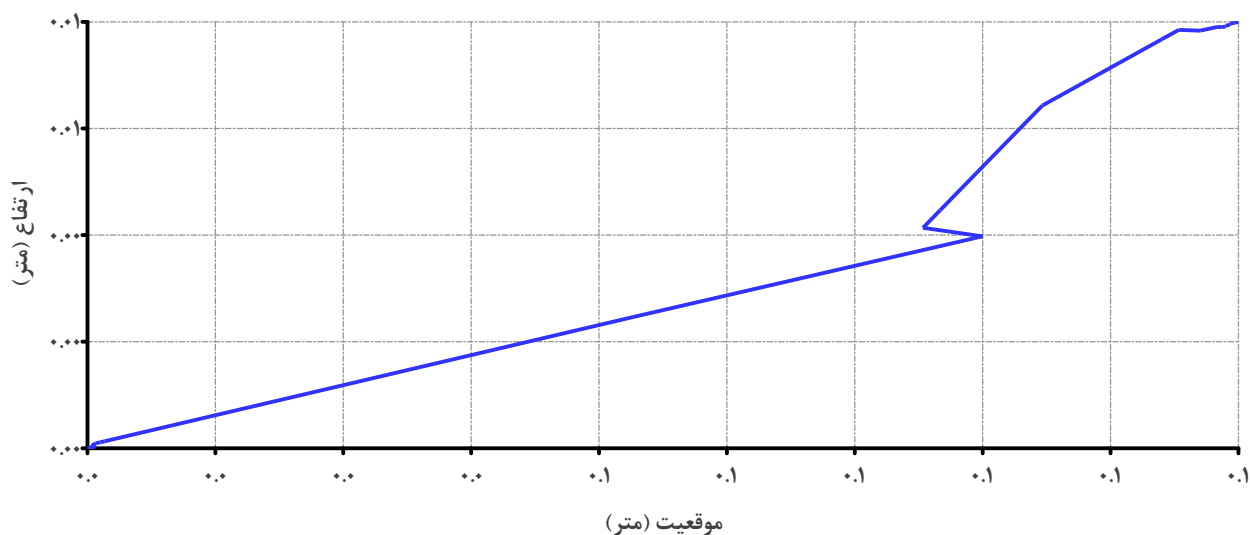
۰۶۱۳۱۶۰۱۰۲۱۸۰۰۶۵۱۲۳۰۰	شماره آدمرو بالادست	061316010218006512300to061316020212006514100	نام پروژه / شماره گزارش
۰۶۱۳۱۶۰۲۰۲۱۲۰۰۶۵۱۴۱۰۰	شماره آدمرو پایین دست	حرکت در خلاف جهت جریان / U	جهت حرکت
۳.۷۳	شیب متوسط لوله (ساخته شده)		شیب متوسط لوله (طراحی شده)

شیب متوسط اندازه گیری شده ۳.۷۳ %

شیب بر حسب موقعیت



ارتفاع بر حسب موقعیت



شماره آدمرو بالادست

۰۶۱۳۱۶۰۱۰۲۱۸۰۰۶۵۱۲۳۰۰

شماره آدمرو پایین دست

۰۶۱۳۱۶۰۲۰۲۱۲۰۰۶۵۱۴۱۰۰