



## گزارش بازرسی

## شرکت آب و فاضلاب تهران


شماره گزارش		۱		شماره قرارداد		۱۳۱۱۳/۱۸۹۶۱		نام پروژه		061316020212006514500to061316020212006514300		
ویژگی پروژه	نام کارفرما		نام مشاور		نام پیمانکار		نام پیمایشگر		نام ناظر			
	شرکت آب و فاضلاب تهران		شرکت مهتاب قدس		شرکت دریا کار یزد		جناب آقای ۱۰۰۰		-			
ویژگی بستر پروژه	پیمانکار اجرا		شماره قرارداد پیمانکار اجرا		شماره مرجع لوله (کد یونیک یا کد المان)							
	شرکت پیمانکاری ۱		۴۷۴۱۱		۱							
آدرس پروژه	استان		شهرستان		آدرس							
	تهران		تهران		بلوار دانشجو							
ویژگی ویدئومتری	هدف از بازرسی		وضعیت منطقه		شرایط آب و هوایی		تاریخ بازرسی		زمان بازرسی		شستشو پیش از بازرسی؟	
	بررسی و تحقیق در مورد عیوب سازه ای و سرویس دهی		شهر		باران و برف نمی بارد		۱۴۰۵/۳/۳		۱۲:۵۵:۴۰		بلی	
ویژگی آدمرو	آدمرو	شماره مرجع آدمرو	شماره آدمرو	عمق آدمرو	تعداد مجرا	پله	نوع دریچه	وضعیت دریچه	نوع آدمرو			
	پایین دست	۰۶۱۳۱۶۰۲۰۲۱۲۰۰۶۵۱۴۵۰۰	۰۶۱۳۱۶۰۲۰۲۱۲۰۰۶۵۱۴۵۰۰	۳	۲	دارد	چدنی	سالم	بتنی			
	بالادست	۰۶۱۳۱۶۰۲۰۲۱۲۰۰۶۵۱۴۳۰۰	۰۶۱۳۱۶۰۲۰۲۱۲۰۰۶۵۱۴۳۰۰	۳	۲	دارد	چدنی	سالم	بتنی			
ویژگی فاضلابرو	طول فاضلابرو		سایز لوله		کاربری فاضلابرو		شکل سطح مقطع		جنس			
	۳۶		۲۵۰		فاضلاب مجزا		دایروی		بتن			
نتیجه ویدئومتری	طول ویدئو متری شده		طول ویدئو متری نشده		شیب متوسط لوله (طراحی)		شیب متوسط لوله (ساخته شده)		نتیجه ویدئومتری			
	۳۵.۷۹		۰.۲۱				-۴.۵۹		مسیر لوله کامل طی شد			
	مسیر ویدئومتری		محل توقف ویدئومتری		دلیل توقف ویدئومتری							
	در جهت جریان		۳۵.۷۹									
	خلاف جهت جریان											
توضیحات				نست ۳۴۵ ; Structure Score:۰۰ ; GainScore:۰۰								

 <h1 style="text-align: center;">شرکت دریا کار یزد</h1>	<b>گزارش استاندارد</b>	
	شرکت آب و فاضلاب تهران	


نام کارفرما		شرکت آب و فاضلاب تهران		نام پیمایشگر		جناب آقای ...	
نام ناظر	شماره قرارداد	کد تخصیصی پیمانکار	نام ح.س. تصفیه خانه	منطقه آبفا			
-	۱۳۱۱۳/۱۸۹۶۱	۱		۱			
شماره مرجع لوله	تاریخ	ساعت	نام خیابان	شهرستان			
۱	۱۴۰۵/۳/۳	۱۲:۵۵:۴۰	بلوار دانشجو	تهران			
کد محل فاضلابرو	ش.مرجع آدمرو ابتدایی	عمق آدمرو ابتدایی	کاربری شبکه	نوع شبکه	جهت بازرسی		
RD	۰۶۱۳۱۶۰۲۰۲۱۲۰۰۶۵۱۴۵۰۰	۳	ش.مرجع آدمرو انتهایی	عمق آدمرو انتهایی	کاربری شبکه	نوع شبکه	جهت بازرسی
			۰۶۱۳۱۶۰۲۰۲۱۲۰۰۶۵۱۴۳۰۰	۳			
ارتفاع سطح مقطع	عرض سطح مقطع	شکل سطح مقطع	جنس	جنس پوشش داخلی	پیش شستشو	روش نصب پوشش داخلی	توضیحات عمومی
۲۵۰	۲۵۰	C	CO	CO	Y	M	تست ۳۴۵
درجه بحرانی بودن	هدف از بازرسی	نحوه کنترل جریان	شرایط آب و هوایی	دمای هوا	طول لوله	طول قطعه لوله	روش بازرسی
A	A	N	D	A	۳۶	۶	B
استاندارد کد گذاری	محل ذخیره فیلم	روش آدرس دهی ویدئو	ش.م. ذخیره فیلم	محل ذخیره عکس ها	ش.م. ذخیره عکس ها		
WRc	ذخیره بر روی DVD/DVD	زمان سپری شده از شروع بازرسی با فرمت hh:mm:ss					

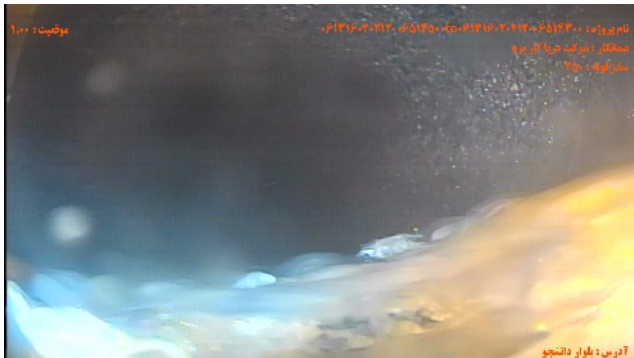
جدول عیوب استاندارد

ردیف	زمان ویدئو	موقعیت	عیب پیوسته	حروف				اعداد					
				کد	بند	جنس	شدت	ابعاد		درصد	موقعیت عیب		
								۱	۲			در / از	تا
۱	۰۰:۰۰	۱.۰۰		MH			نقطه ی شروع / آدمرو						
۲	۰۰:۰۰	۱.۰۰		WLT			تراز آب /تراز آب کدر				۵		
۳	۰۰:۰۰	۳۵.۷۹		MHF			نقطه ی پایان / آدمرو						

<div>  <div> <div>شرکت گرافیکی وضعیت شبکه</div> <div>شرکت آب و فاضلاب تهران</div> </div> </div>		
۰۶۱۳۱۶۰۲۰۲۱۲۰۰۶۵۱۴۵۰۰	شماره آدمرو پایین دست	061316020212006514500to061316020212006514300
۰۶۱۳۱۶۰۲۰۲۱۲۰۰۶۵۱۴۳۰۰	شماره آدمرو بالادست	حرکت در راستای جهت جریان/D
۰.۲۱	طول ویدئومتری نشده	۳۵.۷۹

ردیف	زمان ویدئو	موقعیت	کد	شرح عیب
۱	۰۰:۰۰	۱.۰۰	MH	سایر جزئیات / نقطه ع, شوه
۲	۰۰:۰۰	۱.۰۰	WLT	سرویس دهی / تراز آب
۳	۰۰:۰۰	۳۵.۷۹	MHF	آدمرو / نقطه ی پایان

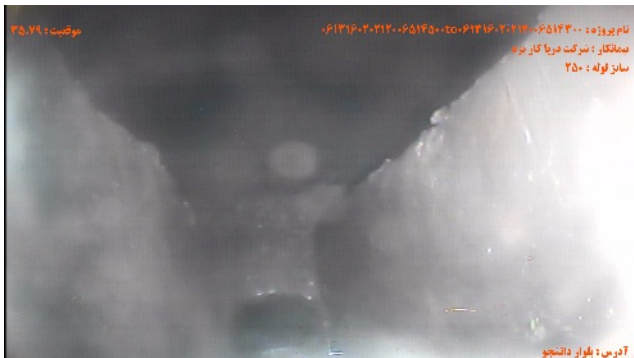
<div>  <div> <div>شرکت دریا کاریزه</div> </div> </div>			گزارش تصویری
شرکت آب و فاضلاب تهران			
۰۶۱۳۱۶۰۲۰۲۱۲۰۰۶۵۱۴۵۰۰	شماره آدمرو پایین دست	316020212006514500to061316020212006514500	نام پروژه / شماره گزارش
۰۶۱۳۱۶۰۲۰۲۱۲۰۰۶۵۱۴۳۰۰	شماره آدمرو بالا دست	حرکت در راستای جهت جریان D/	جهت حرکت



شماره تصویر: ۱  
عنوان: نقطه ی شروع / آدمرو  
موقعیت: ۱۰۰۰  
کد: MH



شماره تصویر: ۲  
عنوان: تراز آب/تراز آب کدر  
موقعیت: ۱۰۰۰  
کد: WLT  
درصد: ۵



شماره تصویر: ۳  
عنوان: نقطه ی پایان / آدمرو  
موقعیت: ۳۵.۷۹  
کد: MHF



## شرکت دریا کاریز

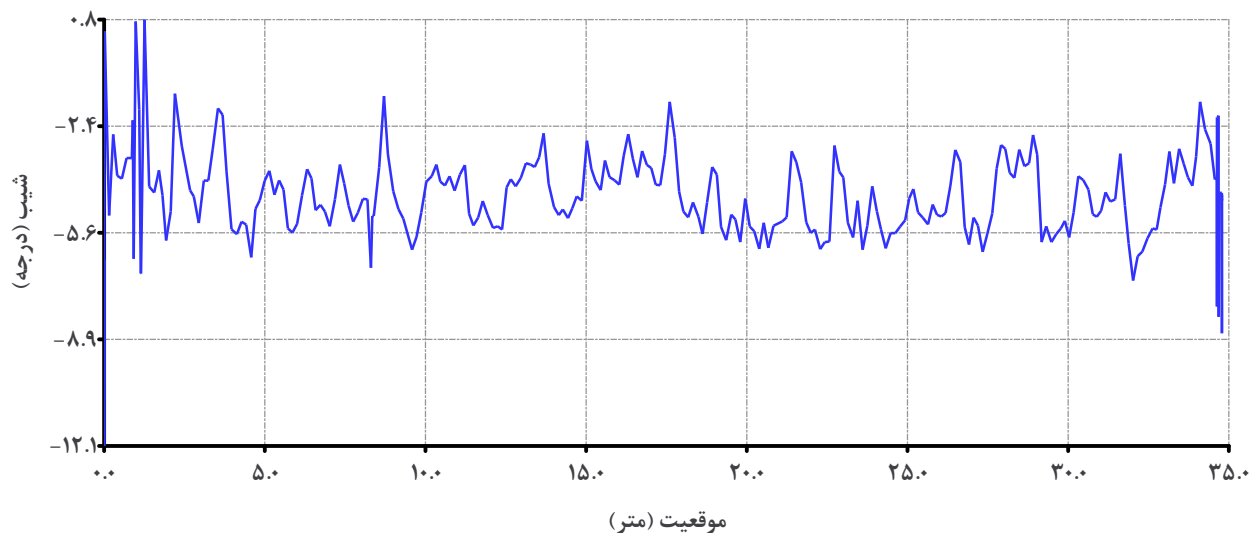
گزارش شیب

شرکت آب و فاضلاب تهران

۰۶۱۳۱۶۰۲۰۲۱۲۰۰۶۵۱۴۵۰۰	شماره آدمرو بالادست	061316020212006514500to061316020212006514300	نام پروژه / شماره گزارش
۰۶۱۳۱۶۰۲۰۲۱۲۰۰۶۵۱۴۳۰۰	شماره آدمرو پایین دست	حرکت در راستای جهت جریان D/	جهت حرکت
-۴.۵۹	شیب متوسط لوله (ساخته شده)		شیب متوسط لوله (طراحی شده)

شیب متوسط اندازه گیری شده -۴.۵۹ %

شیب بر حسب موقعیت



ارتفاع بر حسب موقعیت

