



شرکت دریا کار یزد

گزارش بازرسی

شرکت آب و فاضلاب تهران


شماره گزارش		۱		شماره قرارداد		۱۳۱۱۳/۱۸۹۶۱		نام پروژه		061316020212006515000to061316030212006514900	
ویژگی پروژه	نام کارفرما		نام مشاور		نام پیمانکار		نام پیمایشگر		نام ناظر		
	شرکت آب و فاضلاب تهران		شرکت مهتاب قدس		شرکت دریا کار یزد		جناب آقای ۱۰۰۰		-		
ویژگی بستر پروژه	پیمانکار اجرا		شماره قرارداد پیمانکار اجرا		شماره مرجع لوله (کد یونیک یا کد المان)						
	شرکت پیمانکاری ۱		۴۷۴۱۱		۱						
آدرس پروژه	استان		شهرستان		آدرس						
	تهران		تهران		بلوار دانشجو						
ویژگی ویدئومتری	هدف از بازرسی		وضعیت منطقه		شرایط آب و هوایی		تاریخ بازرسی		زمان بازرسی		
	بررسی و تحقیق در مورد عیوب سازه ای و سرویس دهی		شهر		باران و برف نمی بارد		۱۴۰۵/۳/۳		۱۶:۲۴:۰۲		
ویژگی آدمرو	آدمرو	شماره مرجع آدمرو	شماره آدمرو	عمق آدمرو	تعداد مجرا	پله	نوع دریچه	وضعیت دریچه	نوع آدمرو		
	پایین دست	۰۶۱۳۱۶۰۲۰۲۱۲۰۰۶۵۱۵۰۰۰	۰۶۱۳۱۶۰۲۰۲۱۲۰۰۶۵۱۵۰۰۰	۳	۲	دارد	چدنی	سالم	بتنی		
	بالادست	۰۶۱۳۱۶۰۳۰۲۱۲۰۰۶۵۱۴۹۰۰	۰۶۱۳۱۶۰۳۰۲۱۲۰۰۶۵۱۴۹۰۰	۳	۲	دارد	چدنی	سالم	بتنی		
ویژگی فاضلابرو	طول فاضلابرو		سایز لوله		کاربری فاضلابرو		شکل سطح مقطع		جنس		
	۴۴		۲۵۰		فاضلاب مجزا		دایروی		بتن		
نتیجه ویدئومتری	طول ویدئو متری شده		طول ویدئو متری نشده		شیب متوسط لوله (طراحی)		شیب متوسط لوله (ساخته شده)		نتیجه ویدئومتری		
	۳.۶۰		۴۰.۴۰				۱۰.۵۹		مسیر لوله کامل طی شد		
	مسیر ویدئومتری		محل توقف ویدئومتری		دلیل توقف ویدئومتری						
	در جهت جریان		۳.۶۰		پیمایش ناتمام به دلیل رسوبات						
	خلاف جهت جریان										
توضیحات		تست ۳۴۵؛ Structure Score: ۰؛ GainScore: ۲									

	<h1>شرکت دریا کار یزد</h1>		<h2>گزارش استاندارد</h2>
			شرکت آب و فاضلاب تهران


نام کارفرما		شرکت آب و فاضلاب تهران		نام پیمایشگر		جناب آقای ...	
نام ناظر	شماره قرارداد	کد تخصیصی پیمانکار	نام ح.س. تصفیه خانه	منطقه آبفا			
-	۱۳۱۱۳/۱۸۹۶۱	۱		۱			
شماره مرجع لوله	تاریخ	ساعت	نام خیابان	شهرستان			
۱	۱۴۰۵/۳/۳	۱۶:۲۴:۰۲	بلوار دانشجو	تهران			
کد محل فاضلابرو	ش.مرجع آدمرو ابتدایی	عمق آدمرو ابتدایی	کاربری شبکه	نوع شبکه	جهت بازرسی		
RD	۰۶۱۳۱۶۰۲۰۲۱۲۰۰۶۵۱۵۰۰۰	۳	۳	F	A	D	
ارتفاع سطح مقطع	عرض سطح مقطع	شکل سطح مقطع	جنس	جنس پوشش داخلی	پیش شستشو	روش نصب پوشش داخلی	توضیحات عمومی
۲۵۰	۲۵۰	C	CO	CO	Y	M	تست ۳۴۵
درجه بحرانی بودن	هدف از بازرسی	نحوه کنترل جریان	شرایط آب و هوایی	دمای هوا	طول لوله	طول قطعه لوله	سال ساخت
B	A	N	D	A	۴۴	۶	۱۳۵۵
استاندارد کد گذاری	محل ذخیره فیلم	روش آدرس دهی ویدئو	ش.م. ذخیره فیلم	محل ذخیره عکس ها	ش.م. ذخیره عکس ها		
WRc	ذخیره بر روی DVD/DVD	زمان سپری شده از شروع بازرسی با فرمت hh:mm:ss					

جدول عيوب استاندارد

ردیف	زمان ویدئو	موقعیت	عیب پیوسته	حروف				اعداد					
				کد	بند	جنس	شدت	ابعاد		درصد	موقعیت عیب		
								۱	۲		در / از	تا	
۱	۰۰:۰۰	۱.۰۰		MH			نقطه ی شروع / آدمرو						
۲	۰۰:۰۰	۱.۰۰		WLT			تراز آب /تراز آب کدر			۵			
۳	۰۰:۴۹	۳.۵۹		DER			رسوبات /رسوبات ته نشین شده ی درشت دانه			۱۰			
۴	۰۱:۰۲	۳.۶۰		.SA			پیمایش ناتمام/پیمایش ناتمام						

<div>  <div> <div>شرکت گرافیکی وضعیت شبکه</div> <div>شرکت آب و فاضلاب تهران</div> </div> </div> <div>شرکت دریا کاریزد</div>			نام پروژه / شماره گزارش	
۰۶۱۳۱۶۰۲۰۲۱۲۰۰۶۵۱۵۰۰۰	شماره آدمرو پایین دست	061316020212006515000to061316030212006514900	جهت حرکت	
۰۶۱۳۱۶۰۳۰۲۱۲۰۰۶۵۱۴۹۰۰	شماره آدمرو بالادست	حرکت در راستای جهت جریان/D	طول ویدئومتری شده	
۴۰۰۴۰	طول ویدئومتری نشده	۳۰۶۰		

ردیف	زمان ویدئو	موقعیت	کد	شرح عیب
۱	۰۰:۰۰	۱.۰۰	MH	سایر جزئیات / نقطه ع, شوه ع
۲	۰۰:۰۰	۱.۰۰	WLT	سرویس دهی / تراز آب
۳	۰۰:۴۹	۳.۵۹	DER	سرویس دهی / سدهات ته نشین شده ع, درشت دانه ۱۰
۴	۰۱:۰۲	۳.۶۰	SA	سایر جزئیات / پیمایش ناتمام

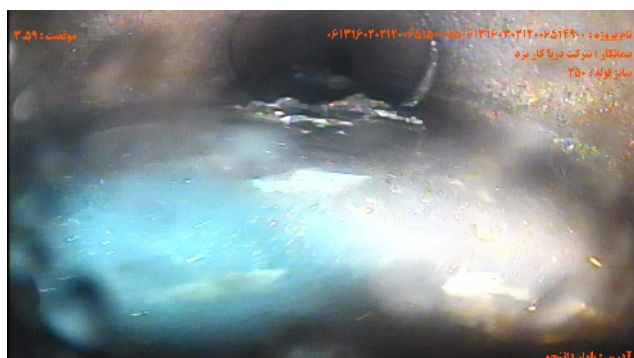
<div>  <div> <div>شرکت دریا کاریز</div> <div>دریا کاریز</div> </div> </div>			گزارش تصویری
شرکت دریا کاریز			شرکت آب و فاضلاب تهران
۰۶۱۳۱۶۰۲۰۲۱۲۰۰۶۵۱۵۰۰۰	شماره آدمرو پایین دست	316020212006515000to0613160302120065149	نام پروژه / شماره گزارش
۰۶۱۳۱۶۰۳۰۲۱۲۰۰۶۵۱۴۹۰۰	شماره آدمرو بالا دست	حرکت در راستای جهت جریان/D/	جهت حرکت



شماره تصویر: ۱
 موقعیت: ۱۰۰
 کد: MH
 عنوان: نقطه ی شروع / آدمرو



شماره تصویر: ۲
 موقعیت: ۱۰۰
 کد: WLT
 عنوان: تراز آب/تراز آب کدر



شماره تصویر: ۳
 موقعیت: ۳۰۵۹
 کد: DER
 عنوان: رسوبات/رسوبات ته نشین شده ی درشت دانه



شماره تصویر: ۴
 موقعیت: ۳۰۶۰
 کد: .SA
 عنوان: پیمایش ناتمام/پیمایش ناتمام



شرکت دریا کاریز

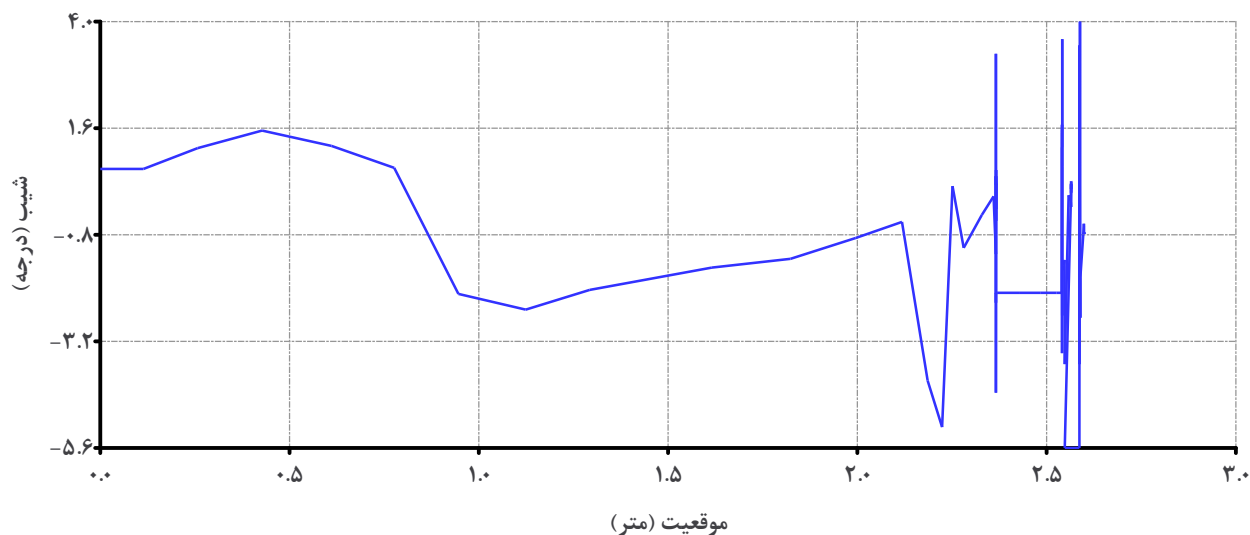
گزارش شیب

شرکت آب و فاضلاب تهران

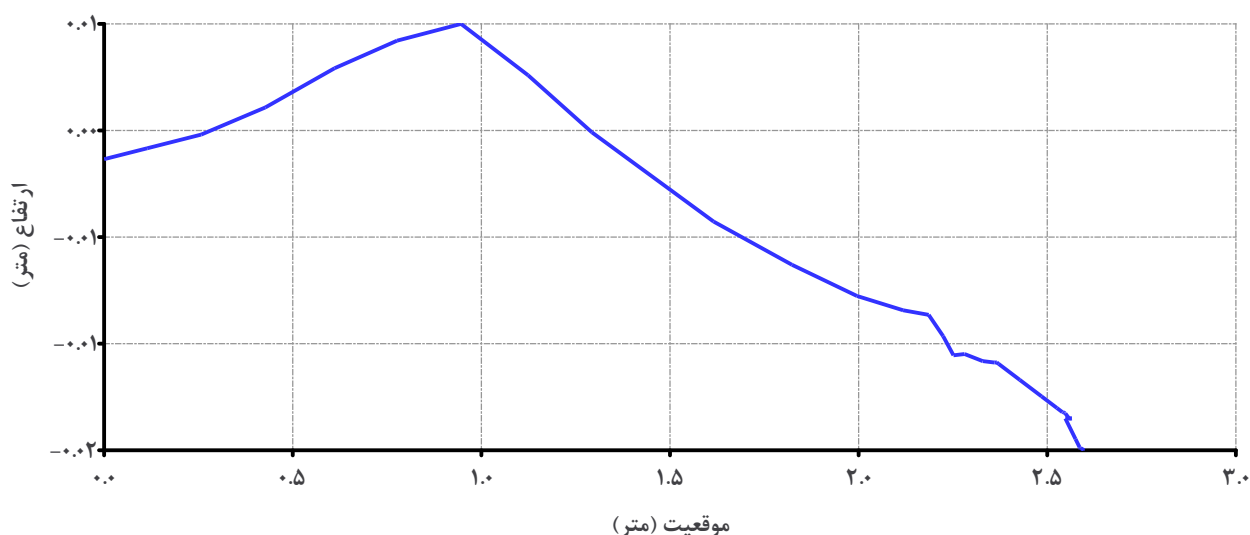
۰۶۱۳۱۶۰۲۰۲۱۲۰۰۶۵۱۵۰۰۰	شماره آدمرو بالادست	061316020212006515000to061316030212006514900	نام پروژه / شماره گزارش
۰۶۱۳۱۶۰۳۰۲۱۲۰۰۶۵۱۴۹۰۰	شماره آدمرو پایین دست	حرکت در راستای جهت جریان D/	جهت حرکت
-۱.۵۹	شیب متوسط لوله (ساخته شده)		شیب متوسط لوله (طراحی شده)

شیب متوسط اندازه گیری شده ۱.۵۹ %

شیب بر حسب موقعیت



ارتفاع بر حسب موقعیت



شماره آدمرو بالادست

۰۶۱۳۱۶۰۲۰۲۱۲۰۰۶۵۱۵۰۰۰

شماره آدمرو پایین دست

۰۶۱۳۱۶۰۳۰۲۱۲۰۰۶۵۱۴۹۰۰