



گزارش بازاریابی

شرکت آب و فاضلاب تهران


شماره گزارش		۱		شماره قرارداد		۱۳۱۱۳/۱۸۹۶۱		نام پروژه		061316020212006516000to061316020212006515900		
ویژگی پروژه	نام کارفرما		نام مشاور		نام پیمانکار		نام پیمایشگر		نام ناظر			
	شرکت آب و فاضلاب تهران		شرکت مهتاب قدس		شرکت دریا کار یزد		جناب آقای ۱۰۰۰		-			
ویژگی بستر پروژه	پیمانکار اجرا		شماره قرارداد پیمانکار اجرا		شماره مرجع لوله (کد یونیک یا کد المان)							
	شرکت پیمانکاری ۱		۴۷۴۱۱		۱							
آدرس پروژه	استان		شهرستان		آدرس							
	تهران		تهران		بلوار دانشجو							
ویژگی ویدئومتری	هدف از بازرسی		وضعیت منطقه		شرایط آب و هوایی		تاریخ بازرسی		زمان بازرسی		شستشو پیش از بازرسی؟	
	بررسی و تحقیق در مورد عیوب سازه‌ای و سرویس دهی		شهر		باران و برف نمی بارد		۱۴۰۵/۳/۳		۱۶:۵۹:۰۹		بلی	
ویژگی آدَمِرو	آدَمِرو	شماره مرجع آدَمِرو	شماره آدَمِرو	عمق آدَمِرو	تعداد مجرا	پله	نوع دریچه	وضعیت دریچه	نوع آدَمِرو			
	پایین دست	۰۶۱۳۱۶۰۲۰۲۱۲۰۰۶۵۱۶۰۰۰	۰۶۱۳۱۶۰۲۰۲۱۲۰۰۶۵۱۶۰۰۰	۳	۲	دارد	چدنی	سالم	بتنی			
	بالادست	۰۶۱۳۱۶۰۲۰۲۱۲۰۰۶۵۱۵۹۰۰	۰۶۱۳۱۶۰۲۰۲۱۲۰۰۶۵۱۵۹۰۰	۳	۲	دارد	چدنی	سالم	بتنی			
ویژگی فاضلابرو	طول فاضلابرو		سایز لوله		کاربری فاضلابرو		شکل سطح مقطع		جنس			
	۵۷		۲۵۰		فاضلاب مجرا		دایروی		بتن			
نتیجه ویدئومتری	طول ویدئو متری شده		طول ویدئو متری نشده		شیب متوسط لوله (طراحی)		شیب متوسط لوله (ساخته شده)		نتیجه ویدئومتری			
	۱۲۰۰۶		۴۴۰۹۴				-۱۰۴۸		مسیر لوله کامل طی شد			
	مسیر ویدئومتری				محل توقف ویدئومتری		دلیل توقف ویدئومتری					
	در جهت جریان											
	خلاف جهت جریان				۱۲۰۰۶		پیمایش ناتمام به دلیل رسوبات					
توضیحات		تست ۳۴۵ ; Structure Score: ۰ ; GainScore: ۰										

	<h1>شرکت دریا کار یزد</h1>		<h2>گزارش استاندارد</h2>	
			شرکت آب و فاضلاب تهران	


نام کارفرما		شرکت آب و فاضلاب تهران		نام پیمایشگر		جناب آقای ...	
نام ناظر	شماره قرارداد	کد تخصیصی پیمانکار	نام ح.س. تصفیه خانه	منطقه آبفا			
-	۱۳۱۱۳/۱۸۹۶۱	۱		۱			
شماره مرجع لوله	تاریخ	ساعت	نام خیابان	شهرستان			
۱	۱۴۰۵/۳/۳	۱۶:۵۹:۰۹	بلوار دانشجو	تهران			
کد محل فاضلابرو	ش.مرجع آدمرو ابتدایی	عمق آدمرو ابتدایی	کاربری شبکه	نوع شبکه	جهت بازرسی		
RD	۰۶۱۳۱۶۰۲۰۲۱۲۰۰۶۵۱۶۰۰۰	۳	۳	F	A	U	
ارتفاع سطح مقطع	عرض سطح مقطع	شکل سطح مقطع	جنس	جنس پوشش داخلی	پیش شستشو	روش نصب پوشش داخلی	توضیحات عمومی
۲۵۰	۲۵۰	C	CO	CO	Y	M	تست ۳۴۵
درجه بحرانی بودن	هدف از بازرسی	نحوه کنترل جریان	شرایط آب و هوایی	دمای هوا	طول لوله	طول قطعه لوله	سال ساخت
A	A	N	D	A	۵۷	۶	۱۳۵۵
استاندارد کد گذاری	محل ذخیره فیلم	روش آدرس دهی ویدئو	ش.م. ذخیره فیلم	محل ذخیره عکس ها	ش.م. ذخیره عکس ها		
WRc	ذخیره بر روی DVD/DVD	زمان سپری شده از شروع بازرسی با فرمت hh:mm:ss					

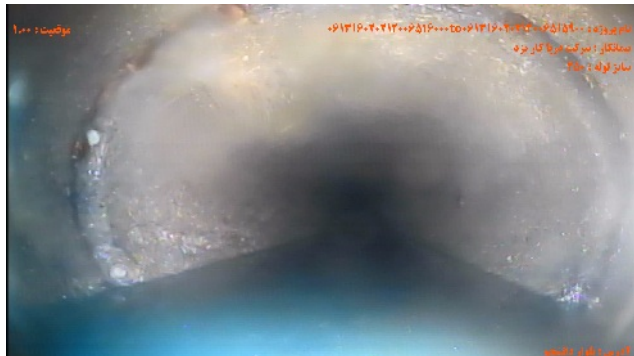
جدول عیوب استاندارد

ردیف	زمان ویدئو	موقعیت	عیب پیوسته	حروف				اعداد					
				کد	بند	جنس	شدت	ابعاد		درصد	موقعیت عیب		
								۱	۲		در / از	تا	
۱	۰۰:۰۰	۱.۰۰		MH			نقطه ی شروع /آدمرو						
۲	۰۰:۰۰	۱.۰۰		WLT			تراز آب /تراز آب کدر			۵			
۳	۰۰:۱۳	۴.۴۹		DEX			رسوبات /سایر رسوبات ته نشین شده			۱۵			
۴	۰۰:۵۱	۱۱.۷۰		CUD			فقدان دید/رسوبات						
۵	۰۰:۵۹	۱۲.۰۶		.SA			پیمایش ناتمام/پیمایش ناتمام						

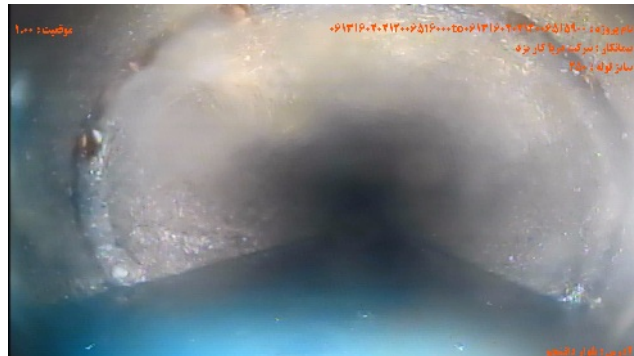
<div>  <div> <div>شرکت گرافیکی وضعیت شبکه</div> <div>شرکت آب و فاضلاب تهران</div> </div> </div>		
۰۶۱۳۱۶۰۲۰۲۱۲۰۰۶۵۱۶۰۰۰	شماره آدمرو پایین دست	061316020212006516000to061316020212006515900
۰۶۱۳۱۶۰۲۰۲۱۲۰۰۶۵۱۵۹۰۰۰	شماره آدمرو بالادست	حرکت در خلاف جهت جریان/U
۴۴.۹۴	طول ویدئومتری نشده	۱۲.۰۶
نام پروژه / شماره گزارش		
جهت حرکت		
طول ویدئومتری شده		

ردیف	زمان ویدئو	موقعیت	کد	شرح عیب
۱	۰۰:۰۰	۱.۰۰	MH	سایر جزئیات / نقطه c, شوه ع آدموه
۲	۰۰:۰۰	۱.۰۰	WLT	سرویس دهی / تراز آب / تراز آب کدر ۵
۳	۰۰:۱۳	۴.۴۹	DEX	سرویس دهی / رسوبات / سایر رسوبات ته نشین شده ۱۵
۴	۰۰:۵۱	۱۱.۷۰	CUD	سایر جزئیات / فقدان دید رسوبات
۵	۰۰:۵۹	۱۲.۰۶	.SA	سایر جزئیات / پیمایش ناتمام پیمایش ناتمام

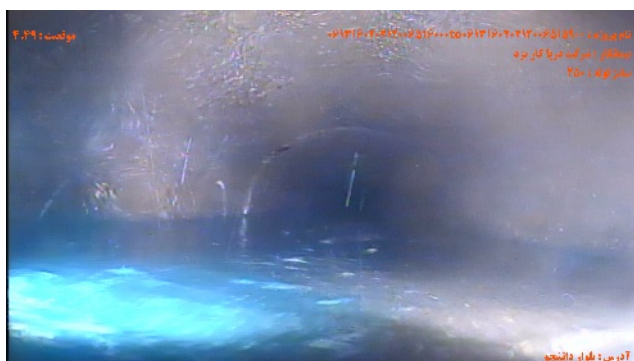
<div>  <div> <div>شرکت دریا کاریزد</div> <div>شماره ثبت شرکت: ۳۱۶۰۲۰۲۱۲۰۰۶۵۱۶۰۰۰</div> </div> </div>			گزارش تصویری
شرکت آب و فاضلاب تهران			
۰۶۱۳۱۶۰۲۰۲۱۲۰۰۶۵۱۶۰۰۰	شماره آدمرو پایین دست	316020212006516000to0613160202120065159	نام پروژه / شماره گزارش
۰۶۱۳۱۶۰۲۰۲۱۲۰۰۶۵۱۵۹۰۰۰	شماره آدمرو بالا دست	حرکت در خلاف جهت جریان / U	جهت حرکت



شماره تصویر ۱
عنوان
موقعیت ۱۰۰۰
کد
قطعه ی شروع / آدمرو
MH



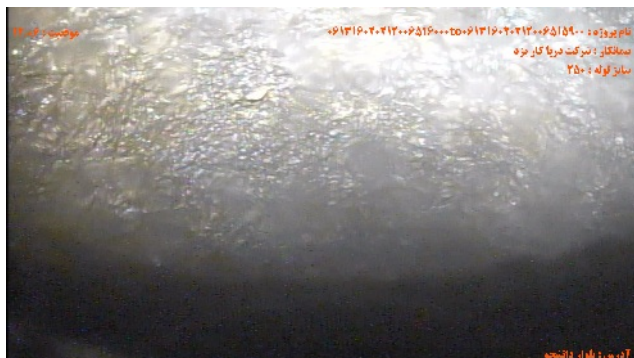
شماره تصویر ۲
عنوان
موقعیت ۱۰۰۰
کد
تراز آب / تراز آب کدر
WLT
درصد ۵



شماره تصویر ۳
عنوان
موقعیت ۴۰۴۹
کد
رسوبات / سایر رسوبات ته نشین شده
DEX
درصد ۱۵



شماره تصویر ۴
عنوان
موقعیت ۱۱۰۷۰
کد
فقدان دید / رسوبات
CUD



شماره تصویر ۵
عنوان
موقعیت ۱۲۰۰۶
کد
پیمایش ناتمام / پیمایش ناتمام
SA



شرکت دریا کاریز

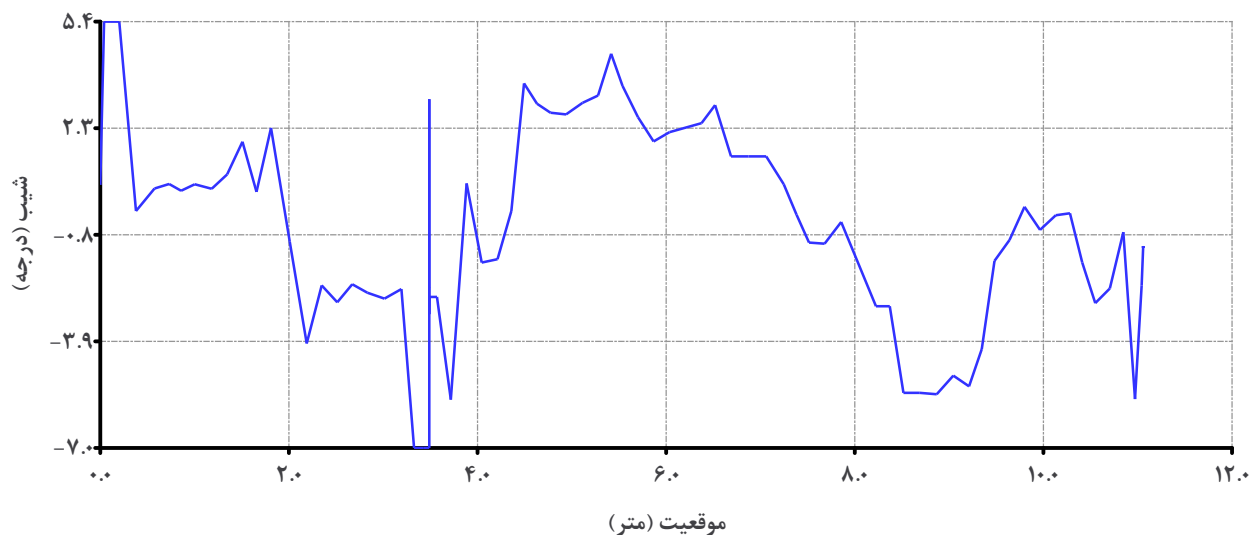
گزارش شیب

شرکت آب و فاضلاب تهران

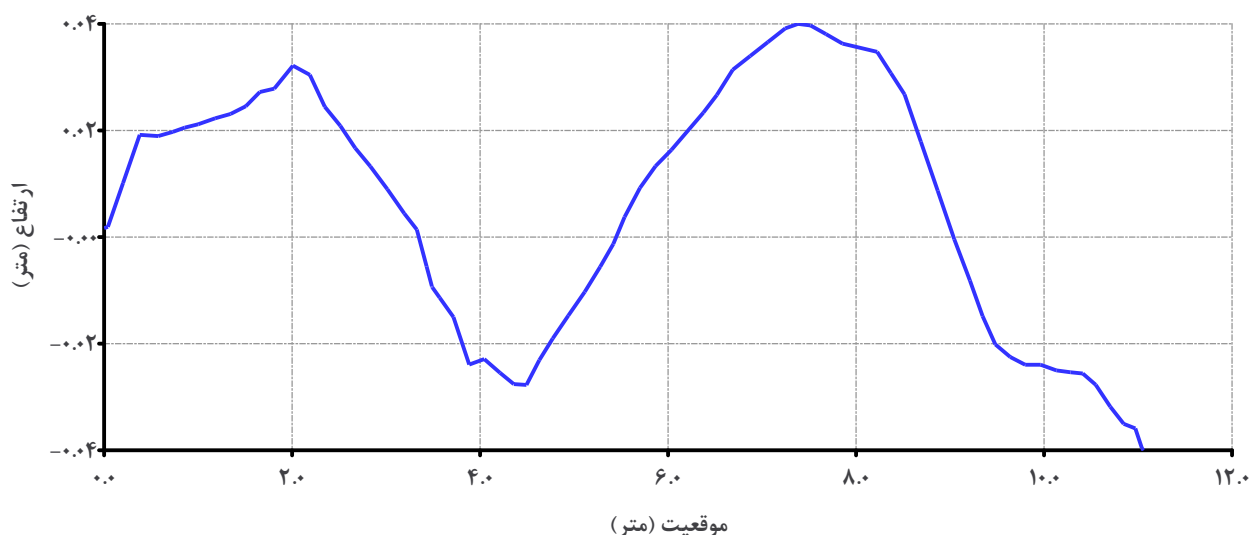
۰۶۱۳۱۶۰۲۰۲۱۲۰۰۶۵۱۶۰۰۰	شماره آدمرو بالادست	061316020212006516000to061316020212006515900	نام پروژه / شماره گزارش
۰۶۱۳۱۶۰۲۰۲۱۲۰۰۶۵۱۵۹۰۰	شماره آدمرو پایین دست	حرکت در خلاف جهت جریان / U	جهت حرکت
-۱.۴۸	شیب متوسط لوله (ساخته شده)		شیب متوسط لوله (طراحی شده)

شیب متوسط اندازه گیری شده % -۱.۴۸

شیب بر حسب موقعیت



ارتفاع بر حسب موقعیت



شماره آدمرو بالادست

۰۶۱۳۱۶۰۲۰۲۱۲۰۰۶۵۱۶۰۰۰

شماره آدمرو پایین دست

۰۶۱۳۱۶۰۲۰۲۱۲۰۰۶۵۱۵۹۰۰