



شرکت دریا کار یزد

گزارش بازرسی

شرکت آب و فاضلاب تهران


061316020212006516000to061316020212006516100				نام پروژه		۱۳۱۱۳/۱۸۹۶۱		شماره قرارداد		۱		شماره گزارش						
نام ناظر		نام پیمایشگر		نام پیمانکار		نام مشاور		نام کارفرما		ویژگی پروژه								
-		جناب آقای ۱۰۰۰		شرکت دریا کار یزد		شرکت مهتاب قدس		شرکت آب و فاضلاب تهران										
شماره مرجع لوله (کد یونیک یا کد المان)		شماره قرارداد پیمانکار اجرا				پیمانکار اجرا						ویژگی بستر پروژه						
۱		۴۷۴۱۱				شرکت پیمانکاری ۱												
آدرس						شهرستان		استان		آدرس پروژه								
بلوار دانشجو						تهران		تهران										
شستشو پیش از بازرسی؟		زمان بازرسی		تاریخ بازرسی		شرایط آب و هوایی		وضعیت منطقه		هدف از بازرسی								
بلی		۱۶:۴۸:۳۴		۱۴۰۵/۳/۳		باران و برف نمی بارد		شهر		بررسی و تحقیق در مورد عیوب سازه ای و سرویس دهی								
نوع آدمرو		وضعیت دریچه		نوع دریچه		پله		تعداد مجرا		عمق آدمرو		شماره آدمرو		شماره مرجع آدمرو		آدمرو		ویژگی آدمرو
بتنی		سالم		چدنی		دارد		۲		۳		۰۶۱۳۱۶۰۲۰۲۱۲۰۰۶۵۱۶۰۰۰		۰۶۱۳۱۶۰۲۰۲۱۲۰۰۶۵۱۶۰۰۰		پایین دست		
بتنی		سالم		چدنی		دارد		۲		۳		۰۶۱۳۱۶۰۲۰۲۱۲۰۰۶۵۱۶۱۰۰		۰۶۱۳۱۶۰۲۰۲۱۲۰۰۶۵۱۶۱۰۰		بالادست		
جنس		شکل سطح مقطع		کاربری فاضلابرو				سایز لوله		طول فاضلابرو				ویژگی فاضلابرو				
بتن		دایروی		فاضلاب مجزا				۲۵۰		۵۳								
نتیجه ویدئومتری		شیب متوسط لوله(ساخته شده)		شیب متوسط لوله(طراحی)				طول ویدئو متری نشده		طول ویدئو متری شده				نتیجه ویدئوئومتری				
مسیر لوله کامل طی شد		۰.۲۴-						۳۹.۶۰		۱۳.۴۰								
دلیل توقف ویدئومتری		محل توقف ویدئومتری				مسیر ویدئومتری												
پیمایش ناتمام به دلیل رسوبات		۱۳.۴۰				در جهت جریان												
						خلاف جهت جریان												
تست ۳۴۵؛ GainScore:۱؛ Structure Score:۰						توضیحات												

 <h1 style="text-align: center;">شرکت دریا کار یزد</h1>	گزارش استاندارد	
	شرکت آب و فاضلاب تهران	


نام کارفرما		شرکت آب و فاضلاب تهران		نام پیمانگیر		جناب آقای ...	
نام ناظر	شماره قرارداد	کد تخصیصی پیمانکار	نام ح.س. تصفیه خانه	منطقه آبفا			
-	۱۳۱۱۳/۱۸۹۶۱	۱		۱			
شماره مرجع لوله	تاریخ	ساعت	نام خیابان	شهرستان			
۱	۱۴۰۵/۳/۳	۱۶:۴۸:۳۴	بلوار دانشجو	تهران			
کد محل فاضلابرو	ش.مرجع آدمرو ابتدایی	عمق آدمرو ابتدایی	کاربری شبکه	نوع شبکه	جهت بازرسی		
RD	۰۶۱۳۱۶۰۲۰۲۱۲۰۰۶۵۱۶۱۰۰	۳	F	A	D		
ارتفاع سطح مقطع	عرض سطح مقطع	شکل سطح مقطع	جنس	جنس پوشش داخلی	پیش شستشو	روش نصب پوشش داخلی	توضیحات عمومی
۲۵۰	۲۵۰	C	CO	CO	Y	M	تست ۳۴۵
درجه بحرانی بودن	هدف از بازرسی	نحوه کنترل جریان	شرایط آب و هوایی	دمای هوا	طول لوله	طول قطعه لوله	روش بازرسی
A	A	N	D	A	۵۳	۶	B
استاندارد کد گذاری	محل ذخیره فیلم	روش آدرس دهی ویدئو	ش.م. ذخیره فیلم	محل ذخیره عکس ها	ش.م. ذخیره عکس ها		
WRc	ذخیره بر روی DVD/DVD	زمان سپری شده از شروع بازرسی با فرمت hh:mm:ss					

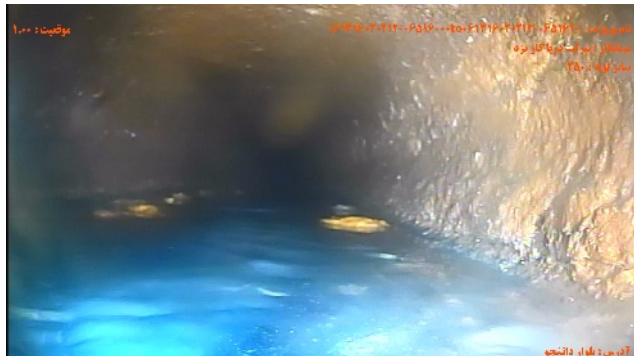
جدول عيوب استاندارد

ردیف	زمان ویدئو	موقعیت	عیب پیوسته	حروف				اعداد					
				کد	بند	جنس	شدت	ابعاد		درصد	موقعیت عیب		
								۱	۲		در / از	تا	
۱	۰۰:۰۰	۱.۰۰		MH			نقطه ی شروع /آدمرو						
۲	۰۰:۰۰	۱.۰۰		WLT			تراز آب /تراز آب کدر			۵			
۳	۰۰:۰۷	۲.۰۶		DEX			رسوبات /سایر رسوبات ته نشین شده			۱۰			
۴	۰۲:۵۱	۱۱.۴۱		CX			اتصال جانبی معیوب /اتصال معیوب انشعاب						
۵	۰۳:۰۲	۱۲.۳۴		CN			محل اتصال انشعاب /اتصال انشعاب						
۶	۰۳:۵۵	۱۳.۴۰		DEX			رسوبات /سایر رسوبات ته نشین شده						
۷	۰۳:۵۹	۱۳.۴۰		.SA			پیمایش ناتمام /پیمایش ناتمام						

<div>  <div> <div>شرکت گرافیکی وضعیت شبکه</div> <div>شرکت آب و فاضلاب تهران</div> </div> </div>		
۰۶۱۳۱۶۰۲۰۲۱۲۰۰۶۵۱۶۰۰۰	شماره آدمرو پایین دست	061316020212006516000to061316020212006516100
۰۶۱۳۱۶۰۲۰۲۱۲۰۰۶۵۱۶۱۰۰	شماره آدمرو بالادست	حرکت در راستای جهت جریان/D
۳۹.۶۰	طول ویدئومتری نشده	۱۳.۴۰
نام پروژه / شماره گزارش		
جهت حرکت		
طول ویدئومتری شده		

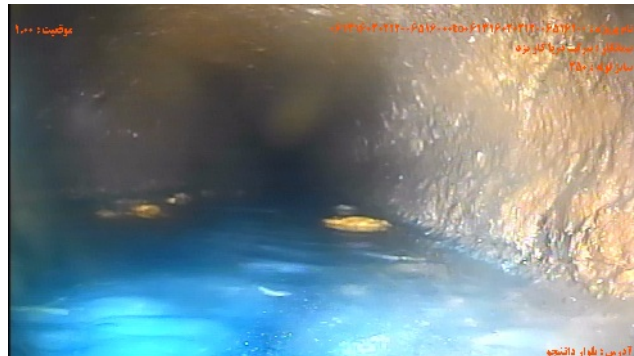
ردیف	زمان ویدئو	موقعیت	کد	شرح عیب		
۱	۰۰:۰۰	۱.۰۰	MH	سایر جزئیات	/ نقطه c, شوه ۶	آدمرو
۲	۰۰:۰۰	۱.۰۰	WLT	سرویس دهی	/ تراز آب	تراز آب کدر ۵
۳	۰۰:۰۷	۲.۰۶	DEX	سرویس دهی	/ رسوبات	سایر رسوبات ته نشین شده ۱۰
۴	۰۲:۵۱	۱۱.۴۱	CX	اجرای	/ اتصال جانبی معیوب	اتصال معیوب انشعاب
۵	۰۳:۰۲	۱۲.۳۴	CN	اجرای	/ محل اتصال انشعاب	اتصال انشعاب
۶	۰۳:۵۵	۱۳.۴۰	DEX	سرویس دهی	/ رسوبات	رسوبات ته نشین شده
۷	۰۳:۵۹	۱۳.۴۰	SA	سایر جزئیات	/ پیمایش ناتمام	پیمایش ناتمام

<div>  <div> <div>شرکت دریای کاریز</div> <div>۱۳۹۵</div> </div> </div> <div>شرکت دریای کاریز</div>			گزارش تصویری
			شرکت آب و فاضلاب تهران
۰۶۱۳۱۶۰۲۰۲۱۲۰۰۶۵۱۶۰۰۰	شماره آدمرو پایین دست	316020212006516000to061316020212006516	نام پروژه / شماره گزارش
۰۶۱۳۱۶۰۲۰۲۱۲۰۰۶۵۱۶۱۰۰	شماره آدمرو بالا دست	حرکت در راستای جهت جریان D/	جهت حرکت



شماره تصویر ۱
عنوان نقطه ی شروع / آدمرو

موقعیت ۱۰۰ کد MH



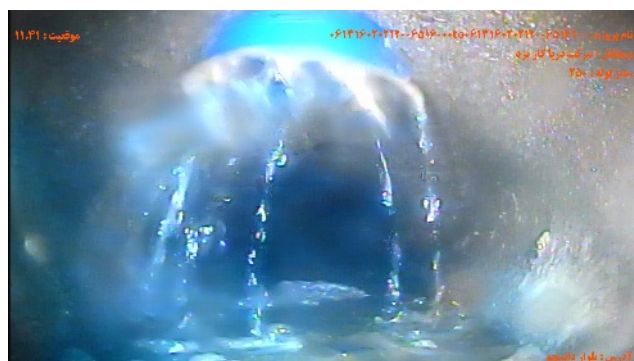
شماره تصویر ۲
عنوان تراز آب/تراز آب کدر

موقعیت ۱۰۰ کد WLT



شماره تصویر ۳
عنوان رسوبات / سایر رسوبات ته نشین شده

موقعیت ۲۰۶ کد DEX



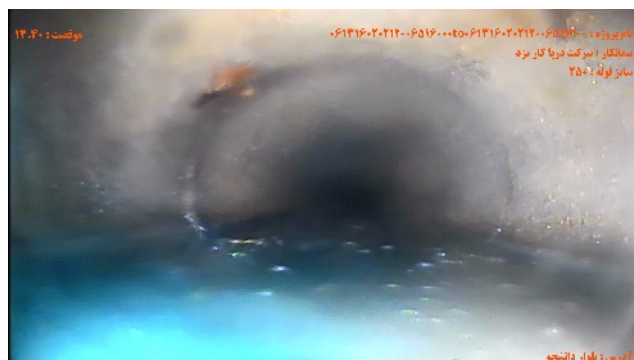
شماره تصویر ۴
عنوان اتصال جانبی معيوب / اتصال معيوب انشعاب

موقعیت ۱۱۰۴۱ کد CX




شماره تصویر ۵
عنوان محل اتصال انشعاب / اتصال انشعاب

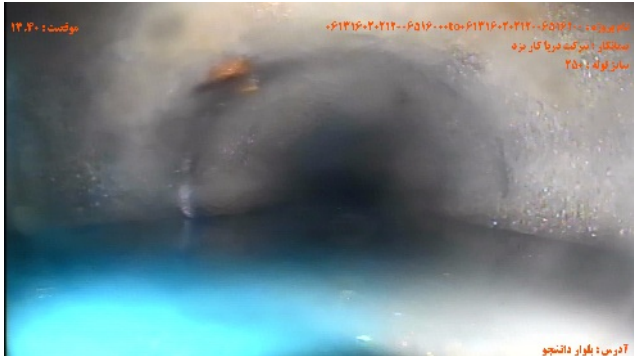
موقعیت ۱۲۰۳۴ کد CN



شماره تصویر ۶
عنوان رسوبات / سایر رسوبات ته نشین شده

موقعیت ۱۳۰۴۰ کد DEX

 <h1>شرکت دریا کاریز</h1>			گزارش تصویری
			شرکت آب و فاضلاب تهران
۰۶۱۳۱۶۰۲۰۲۱۲۰۰۶۵۱۶۰۰۰	شماره آدرو پایین دست	316020212006516000to061316020212006516	نام پروژه / شماره گزارش
۰۶۱۳۱۶۰۲۰۲۱۲۰۰۶۵۱۶۱۰۰	شماره آدرو بالا دست	حرکت در راستای جهت جریان/D	جهت حرکت



شماره تصویر ۷
 عنوان
 موقعیت ۱۳۰۴۰
 کد ۱۳۰۴۰
 پیمایش نامتمام/پیمایش نامتمام
 .SA



شرکت دریا کاریز

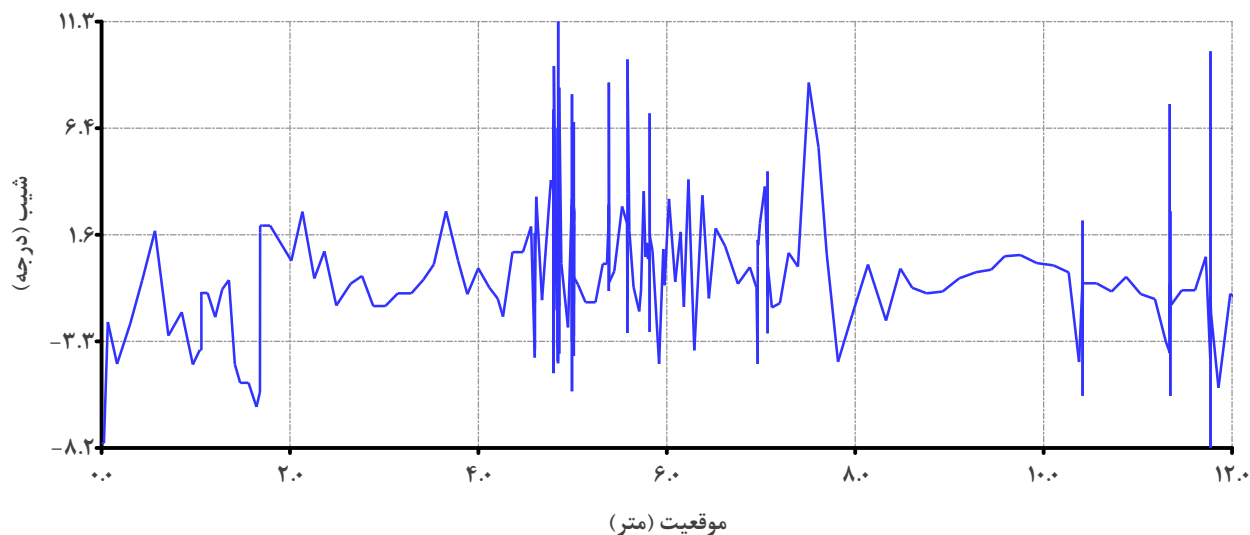
گزارش شیب

شرکت آب و فاضلاب تهران

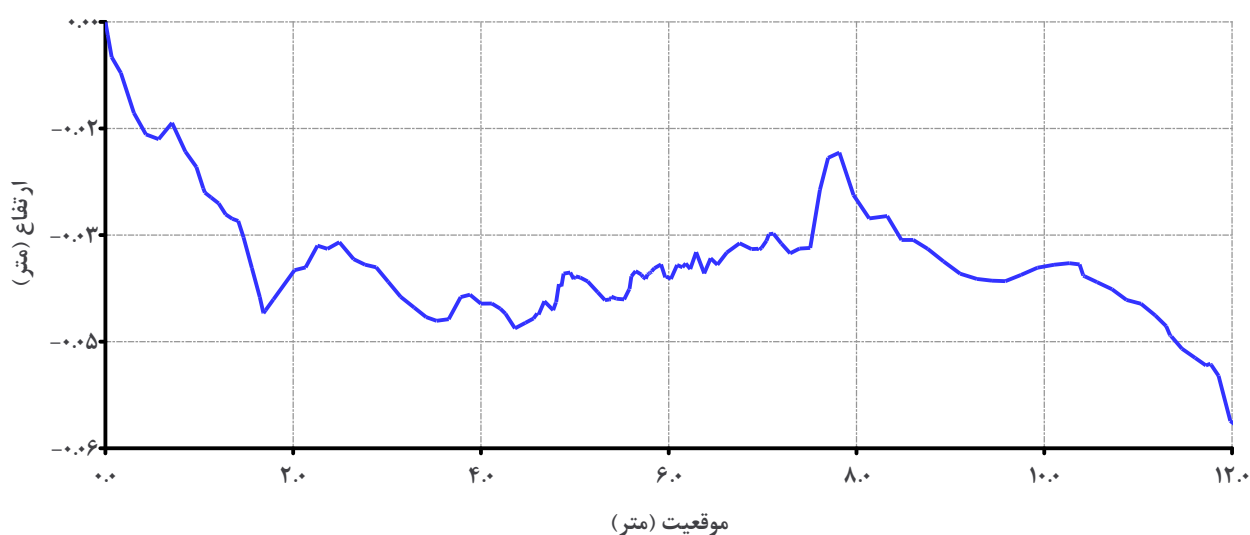
۰۶۱۳۱۶۰۲۰۲۱۲۰۰۶۵۱۶۰۰۰	شماره آدمرو بالادست	061316020212006516000to061316020212006516100	نام پروژه / شماره گزارش
۰۶۱۳۱۶۰۲۰۲۱۲۰۰۶۵۱۶۱۰۰	شماره آدمرو پایین دست	حرکت در راستای جهت جریان D/	جهت حرکت
-۰.۲۴	شیب متوسط لوله (ساخته شده)		شیب متوسط لوله (طراحی شده)

شیب متوسط اندازه گیری شده % -۰.۲۴

شیب بر حسب موقعیت



ارتفاع بر حسب موقعیت



شماره آدمرو بالادست

۰۶۱۳۱۶۰۲۰۲۱۲۰۰۶۵۱۶۰۰۰

شماره آدمرو پایین دست

۰۶۱۳۱۶۰۲۰۲۱۲۰۰۶۵۱۶۱۰۰